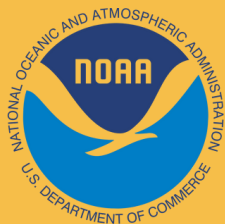


# BOLETIN INFORMATIVO



**Esfuerzos de Ciencia Ciudadana**  
Programa de Conservación y Manejo de Arrecifes de Coral  
Departamento de Recursos de Naturales y Ambientales de Puerto Rico  
(DRNA)



## EN ESTA EDICIÓN:

- 🐟 ¿Quiénes somos?
- 🐟 ¡Ojos en el Agua!
- 🐟 Testimonios de Participantes
- 🐟 Anuncios....El Proximo Taller Virtual y La Celebración del Aniversario de un Año de los Esfuerzos de Ciencia Ciudadana



## ¡OJOS EN EL AGUA!

## ¿QUIÉNES SOMOS?

El Programa de Conservación y Manejo de Arrecifes de Coral del DRNA se establece con el fin de institucionalizar iniciativas de conservación, manejo y protección de los arrecifes de coral y sus ecosistemas asociados.

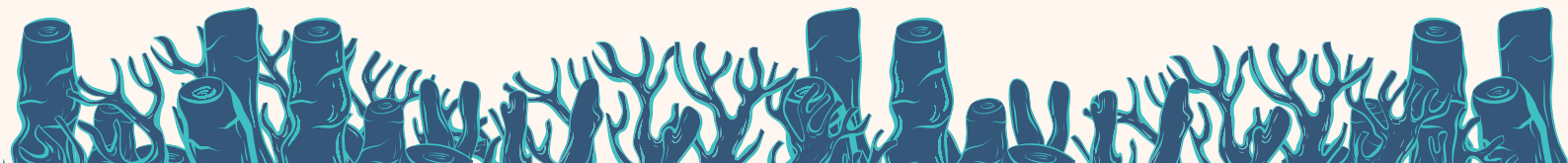
A nivel nacional, somos parte del "US Coral Reef Task Force - All Islands Committee" junto a líderes de otras 6 jurisdicciones con arrecifes de coral en Estados Unidos de América.

Entre las prioridades del Programa se incluyen, mejorar la calidad del agua, promover la recuperación de arrecifes y esfuerzos de educación y alcance, dentro de los cuales se incluyen ahora los esfuerzos de ciencia ciudadana.

El 29 de junio y el 24 de agosto, veintitrés científicos ciudadanos se unieron a nuestras capacitaciones de campo en Playa Escambron, San Juan y en Playa Peña Blanca, Aguadilla. Los participantes incluyeron una amplia variedad de tipos de participantes, incluidos operadores turísticos, instructores de escuelas de buceo, estudiantes de secundaria, académicos, miembros de organizaciones sin fines de lucro y miembros del público en general.

Desde las capacitaciones, nuestros científicos ciudadanos han adoptado arrecifes en Playa Escambron en San Juan, Fortín de La Cruz en Toa Baja, Playa Pinegrove en Carolina, Rompeolas e Isla La Chiva en Vieques, Playa El Eco en Vega Baja, Playa Shacks en Isabela, Playa Peña Blanca en Aguadilla, La Reserva Marina Tres Palmas en Rincón, Playa Sardinera en Hatillo y Playa Buyé en Cabo Rojo.

Nuestros científicos ciudadanos han estado vigilando diligentemente nuestros arrecifes mediante la realización de estudios de monitoreo en los que recopilan datos sobre la calidad del agua y otras medidas relacionadas con la salud de nuestros corales, como signos de enfermedades y blanqueamiento, lo cual es especialmente relevante durante los meses de verano. Estamos muy agradecidos por su cuidado y dedicación a nuestros hermosos arrecifes de coral. ¡Únete a nosotros por la salud de nuestros arrecifes!



# TESTIMONIOS PARTICIPANTES



Observar el estado crítico de nuestros preciosos corales desde las impresionantes playas de mi isla fue revelador. Me asignaron otro miembro del equipo para tomar notas mientras observaba los corales y me sentí segura e incluida durante todo el proceso. Como entusiasta del océano, aprecié tanto los aspectos educativos como la emocionante experiencia de interactuar con los corales y otras especies marinas. 🐠🌊

Johanna Bonet  
Ciudadana Civil



Mi trabajo como guía de snorkeling y mi pasión por el buceo me han expuesto a las condiciones tan terribles en las que están nuestros arrecifes. Sentía la necesidad para hacer algo, pero no sabía cómo. La ciencia ciudadana me ha brindado la oportunidad de aportar en la conservación de estos animales y ecosistemas tan importantes.

Saely Rosado  
Ciudadana Civil



## ANUNCIOS:

- 9 de septiembre de 2024 (3:30 p.m. - 5:30 p.m. AST) - TALLER VIRTUAL: Esfuerzos de Ciencia Ciudadana <https://bit.ly/3X6f0z2>
- 21 de septiembre de 2024 - salida del campo después del taller virtual
- Para obtener información adicional sobre sesiones de entrenamiento y trabajo de campo de monitoreo de ciencia ciudadana, escanea el código QR.

## ¡ANUNCIANDO LA CELEBRACIÓN DEL ANIVERSARIO DE UN AÑO DE LOS ESFUERZOS DE CIENCIA CIUDADANA

*¡Marquen sus calendarios!*

El 11 de octubre de 2024 de 12 pm a las 2 pm organizaremos una celebración en el DRNA donde podrá conectarse con otros científicos ciudadanos, ver cómo analizamos los datos enviados y respondimos a las emergencias, recibir actualizaciones del programa de coral sobre sus diversas iniciativas y participar en artes y artesanías relacionadas con el coral. ¡Esperamos verlo para celebrar su arduo trabajo y continuar fortaleciendo las conexiones entre nosotros!  
Confirmar asistencia: <https://bit.ly/3TayUaZ>



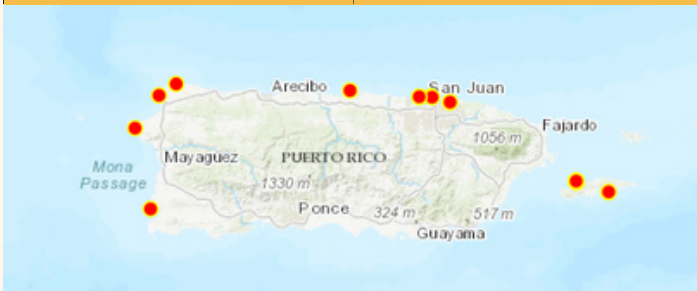
Salida de campo con Ciudadanos/as Científicos/as en el Escambron.



Salida de campo con Ciudadanos/as Científicos/as en Peña Blanca



Tomando datos sobre observaciones del arrecife en Peña Blanca, Aguadilla.  
Foto: Fabiola Torres



El mapa en el 'dashboard' creado en colaboración con Sea Grant PR donde puedes visualizar los datos enviados por los científicos ciudadanos



Un coral cerebro con SCTLD en Escambron, San Juan  
Foto: Randall Plank

## PARA MAS INFORMACIÓN:

